

ANNÉE 2020

CATALOGUE DES FORMATIONS FÉDÉRALES KITE

Fédération Française de Vol Libre
Comité National Kite

**PRÉSENTATION DES FORMATIONS FÉDÉRALES KITE
ET CALENDRIER 2020**



FORMATIONS D'ENCADRANTS BÉNÉVOLES



NIVEAU 1 - LEADER CLUB (KITESURF OU SNOWKITE)

Prérequis

Majeur, pratiquant autonome (niveau bleu en kitesurf / niveau 5 en snowkite).

Rôle

- Accompagner la pratique et veiller à la sécurité.
- Participer à l'animation de la vie du club.

La qualification Leader club est la porte d'entrée à toutes les autres qualifications.

[Règlement complet du leader club](#)

Organisation

- Formation régionale organisée par la ligue et son RRF avec l'appui technique du conseiller technique du secteur.
- 6 jours de formation (3 modules de 2 jours).
- Attestation PSC1 ou équivalent pour valider la qualification

Contact

cf. listing RRF du secteur

Appui technique national : kite@ffvl.fr

Les formations menant aux différentes qualifications fédérales s'adressent à des pratiquants licenciés FFVL souhaitant s'investir bénévolement dans la vie de leur club.



FORMATIONS D'ENCADRANTS BÉNÉVOLES



MODULE COMPLÉMENTAIRE "SÉCURITÉ NAUTIQUE"

Prérequis

Qualifié leader club et titulaire du permis bateau.

Rôle

- Utiliser une embarcation pour assurer la sécurité sur l'eau lors d'un évènement.
- Accompagner un groupe en activité sur l'eau.

Règlement complet du module sécurité nautique

Organisation

- Formation régionale organisée par la ligue et son RRF avec l'appui technique du conseiller technique du secteur.
- 4 jours de formation (2 modules de 2 jours).

Contact

cf. listing RRF du secteur

Appui technique national: kite@ffvl.fr

Les formations menant aux différentes qualifications fédérales s'adressent à des pratiquants licenciés FFVL souhaitant s'investir bénévolement dans la vie de leur club.



FORMATIONS D'ENCADRANTS BÉNÉVOLES



MODULE COMPLÉMENTAIRE "INITIATEUR POWER KITE"

Prérequis

Qualifié leader club.

Rôle

- Encadrer un public novice pour l'initier au kite terrestre avec roulage.

Règlement complet de l'IPK

Organisation

- Formation régionale organisée par la ligue et son RRF avec l'appui technique du conseiller technique du secteur.
- 4 jours de formation (2 modules de 2 jours).

Contact

cf. listing RRF du secteur

Appui technique national : kite@ffvl.fr



Les formations menant aux différentes qualifications fédérales s'adressent à des pratiquants licenciés FFVL souhaitant s'investir bénévolement dans la vie de leur club.



FORMATIONS D'ENCADRANTS BÉNÉVOLES



MODULE COMPLÉMENTAIRE "COACH KITE" (EAU OU NEIGE)

Prérequis

Qualifié leader club.

Rôle

Accompagner des riders autonomes dans la découverte de la compétition.

[Règlement complet du coach kite](#)

Organisation

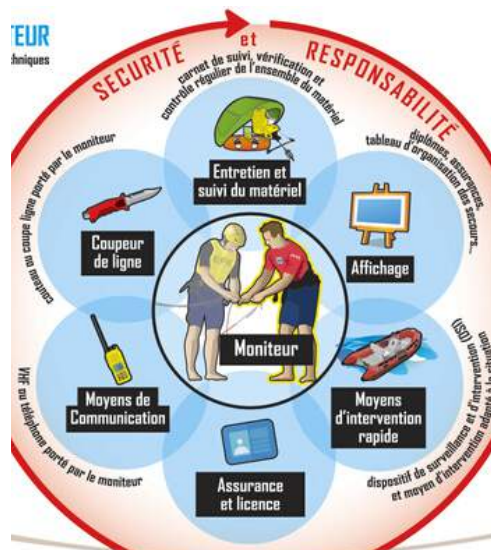
- Formation régionale organisée par la ligue et son RRF avec l'appui technique du conseiller technique du secteur.
- 2 jours de formation en centre + compte-rendu d'expérience.

Contact

[cf. listing RRF du secteur](#)

Appui technique national : **kite@ffvl.fr**

Les formations menant aux différentes qualifications fédérales s'adressent à des pratiquants licenciés FFVL souhaitant s'investir bénévolement dans la vie de leur club.



NIVEAU 2 - MONITEUR FÉDÉRAL KITESURF

Prérequis

Qualifié leader club, IPK et sécurité nautique.

Rôle

Former et encadrer bénévolement des pratiquants dans le cadre d'une activité de club.

[Règlement complet du moniteur fédéral kitesurf](#)

Organisation

- Formation nationale organisée par la FFVL.
- 12 jours de formation + réalisation d'un projet sous tutorat + examen final.

Contact

Pour la commission formation kite :
c.cessio@ffvl.fr



Les formations menant aux différentes qualifications fédérales s'adressent à des pratiquants licenciés FFVL souhaitant s'investir bénévolement dans la vie de leur club.



NIVEAU 2 - MONITEUR FÉDÉRAL SNOWKITE

Prérequis

Qualifié leader club snowkite et IPK.

Rôle

Former et encadrer bénévolement des pratiquants dans le cadre d'une activité de club et sur site école.

[Règlement complet du moniteur fédéral snowkite](#)

Organisation

- Formation nationale organisée par la FFVL.
- 10 jours de formation + réalisation d'un projet sous tutorat + examen final.

Contact

Pour la commission formation kite :

c.cessio@ffvl.fr

Les formations menant aux différentes qualifications fédérales s'adressent à des pratiquants licenciés FFVL souhaitant s'investir bénévolement dans la vie de leur club.



TANDEM KITESURF

Prérequis

Majeur, pratiquant expert (niveau marron du kite'PASS), PSC1.

Rôle

Pratiquer l'empport de personne par harnais accroché à celui du pilote.

[Règlement complet du tandem kitesurf](#)

Organisation

- Formation nationale organisée par la FFVL.
- 2 jours de formation.
- 3 formateurs validés par la commission formation.
- Possibilité de suivre une Unité Complémentaire "prise en charge de public en situation de handicap" (une fois la qualification tandem kite validée).

Contact

Pour la commission formation kite :
c.cessio@ffvl.fr

Les formations menant aux différentes qualifications fédérales s'adressent à des pratiquants licenciés FFVL souhaitant s'investir bénévolement dans la vie de leur club.



FORMATIONS 2020



CALENDRIER PRÉVISIONNEL 2020

Toutes nos formations s'adressent à des pratiquants licenciés désireux de partager leur expérience et de participer à la dynamique de leur club.

Pour toutes les formations régionalisées, les RRF peuvent être soutenus par les conseillers techniques de secteur ou au niveau national par la Commission Formation kite.

Pour la CF Kite / c.cessio@ffvl.fr

FFVL
1, place du Général Goiran
06 100 NICE
04 97 03 82 82
kite@ffvl.fr